



# CTS-220

## З'ємний тепловізійний приціл для зброї



### КЛЮЧОВІ ХАРАКТЕРИСТИКИ

- Лінза об'єктиву: 25 мм
- FPA: 384x288 або 640x480
- Частота оновлення: до 60Гц
- Термін роботи (при  $t \geq 5^{\circ}\text{C}$ ): до 7 годин
- Вбудований стадіометричний дальномір
- Дальність виявлення автомобіля: 2 292 м
- 7 років гарантії
- Вироблено в Канаді. Не підпадає під міжнародні правила ІТАР

### ОГЛЯД

З'ємний тепловізійний приціл компанії GSCI CTS-220 розроблено для дій на середній дистанції. Завдяки використанню швидкоз'ємного кріплення для зброї, CTS-220 легко закріплюється та знімається зі стандартних направляючих Пікатінні 1913 перед звичайним денним прицілом та коліматором. Це надає користувачу можливість використовувати його на багатьох збройних платформах без необхідності знімати та ставити основний приціл. Приціл CTS-220 має вбудований цифровий коліматор, що дозволяє легко поєднати його з основним денним прицілом.

### ДАЛЬНОСТЬ ВІЯВЛЕННЯ



До 3 110 м

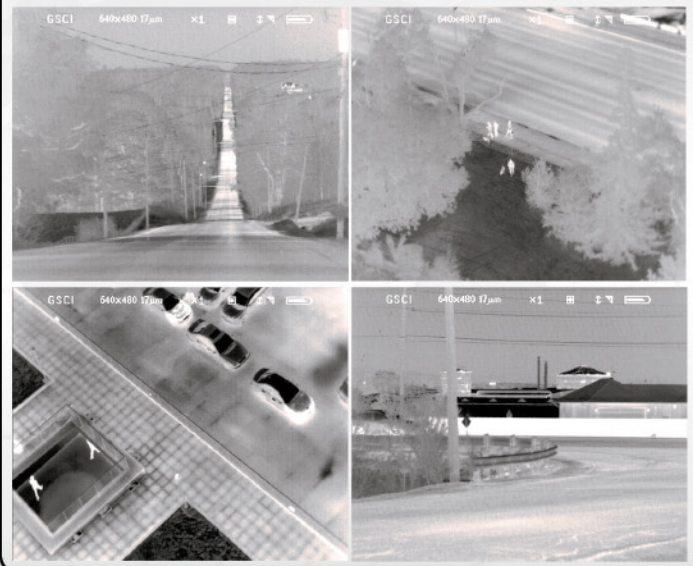
До 917 м

### ОСОБЛИВОСТІ CTS-220

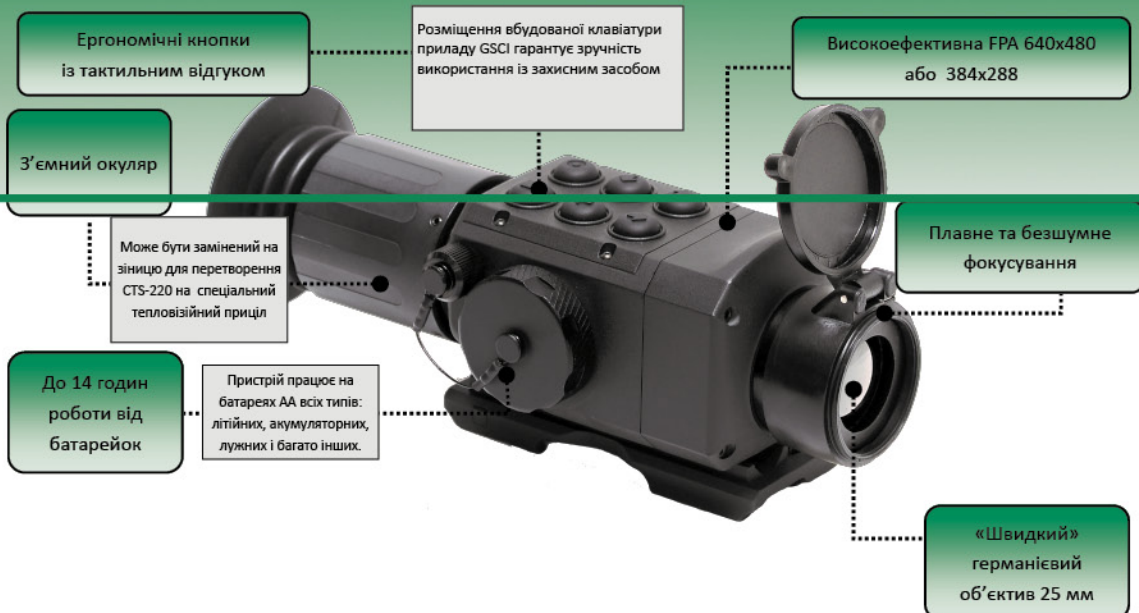
- Високоякісна неохолоджувана FPA: 384x288 або 640x480
- Висока частота оновлення: до 60Гц
- Високоякісний та «Швидкий» германієвий об'єктив із низьким f-числом
- Швидка заміна батарейок
- Низьке споживання енергії
- Повністю безшумна робота системи
- Міцний та легкий
- Працює від будь-яких стандартних батарейок AA
- Захист від небажаного виявлення місцезнаходження: Найнижчий рівень теплового випромінювання
- Micro-OLED дисплей з високою роздільною здатністю 800x600
- Функція автоматичного вимкнення
- Можливість закріплення на шоломі
- Вбудований стадіометричний дальномір
- Працює 24-години
- Дистанція виявлення автомобіля до 7 000 метрів
- Ручна та Автоматична настройка чутливості FPA
- Ручна настройка яскравості екрану
- Полярність: білий — гарячий, чорний — гарячий
- Високоточний алюмінієвий анодований корпус
- Сумісність із знімними батареями живлення
- Підходить для будь-яких направляючих Пікатінні 1913
- Власна розробка компанії GSCI—рішення для підсилення зображення (IES™)
- Пило-та вологонепроникний захист
- Пульт управління — додатково
- Компресор віддачі — за бажанням\*
- 7 років гарантії від виробника
- Вироблено в Канаді

\* Якщо встановлено компресор, денна оптика повинна біти піднята над направляючими приблизно на 20 мм

### ЖИВЕ ЗОБРАЖЕННЯ CTS-220



ЗАСТЕРЕЖЕННЯ. Технічний опис, вид, вага, розміри, деякі оптико-електронно-механічні характеристики продукту наведені тут, та / або деякі його частини / компоненти можуть не точно представляти фактичний вигляд і характеристики робочої моделі і можуть бути змінені без попереднього повідомлення на розсуд виробника. \* Зв'яжіться з нами для подальших роз'яснень. Інформація, що міститься в цьому повідомленні, є власністю Дженерал Старлайт Ко., Інк, захищена від розповсюдження, конфіденційна, і може бути призначена привілейованим користувачам. Ця інформація призначена для передачі виключно наміченим одержувачам повідомлення. Якщо читач цього повідомлення не є наміченим одержувачем, Ви тим самим повідомлені, що будь-яке поширення, несанкціоноване використання, розповсюдження або копіювання цього матеріалу суворо заборонено і може бути незаконним. Copyright ©1992-2017. Дженерал Старлайт Ко., Інк Канада. Всі права захищені.



ТЕХНІЧНІ ДАНІ CTS-220							
ПАРАМЕТР	МОДЕЛЬ	ADVANCED LINE		PROFESSIONAL LINE		ELITE LINE	
		CTS-220DX-384	CTS-220DX-640	CTS-220CG	CTS-220CG-17	CTS-220XL	CTS-220XL-17
Фокусна відстань об'єктиву		25мм					
F-число лінзи об'єктиву		f/1.0					
Роздільна здатність FPA		384x288 пікселів	640x480 пікселів	384x288 пікселів	640x480 пікселів	384x288 пікселів	640x480 пікселів
Чутливість FPA		60mK	65mK	50mK	60mK	50mK	60mK
Частота оновлення FPA		50Гц	25Гц	50Гц	25Гц	60Гц	30Гц
Оптичне наближення		1X					
Цифрове наближення		2X, 4X					
Максимальне загальне наближення		4X					
Діоптрична корекція		-6 .. +2					
Джерело живлення		Батарейки AA 2 шт.					
Сумісні види батарейок		Літійні					
Термін роботи (при t ≥5°C), год.		Більше 5		Більше 7			
Відстань виявлення, розпізнавання та ідентифікації людини (1.7x0.4м)		509/275/178	808/355/221	635/313/209	917/509/306	635/313/209	917/509/306
Відстань виявлення, розпізнавання та ідентифікації автомобіля (2.3x2.3м)		1,211/602/401	1,950/1,020/533	1,568/784/523	2,292/1,273/764	1,568/784/523	2,292/1,273/764
Розміри, мм		160x50x45					
Вага, гр		470					
Гарантія		7 років, обмежена					



МОДЕЛЬ НАЗВА	ADVANCED LINE		PROFESSIONAL LINE		ELITE LINE	
	CTS-220DX-384	CTS-220DX-640	CTS-220CG	CTS-220CG-17	CTS-220XL	CTS-220XL-17
входить в комплект						
Об'єктив	25 мм, f/1.0	25 мм, f/1.0	25 мм, f/1.0	25 мм, f/1.0	25 мм, f/1.0	25 мм, f/1.0
Матриця FPA	384x288	640x480	384x288	640x480	384x288	640x480
Чутливість FPA	60 mK	65 mK	50 mK	60 mK	50 mK	60 mK
Частота оновлення FPA	50 Гц	25 Гц	50 Гц	25 Гц	60 Гц	30 Гц
Літійві батарейки AA	2 шт.	2 шт.	2 шт.	2 шт.	4 шт.	4 шт.
Швидка заміна батарейок	2 шт.	2 шт.	2 шт.	2 шт.	3 шт.	3 шт.
М'який чохол для транспортування	●	●	●	●	●	●
Низькопрофільне кріплення на зброю	●	●	●	●	●	●
SRF (Стадіометричний дальномір)	—	—	●	●	●	●
16 шаблонів електронної координатної сітки	—	—	●	●	●	●
Функція автоматичного вимкнення	—	—	●	●	●	●
IPE (Розумне Посилення Зображення)	—	—	●	●	●	●
Жорсткий чохол для транспортування	○	○	○	○	●	●
SSF (Запобіжник для безпечно зберігання)	—	—	○	○	●	●
Пульт управління	—	—	○	○	●	●
Компресор віддачі	○	○	○	○	○	○

● = включено, ○ = додатково, — = не доступно для цієї конфігурації

Розроблено і виготовлено компанією General Sarlight Company Inc.  
 ТОВ «Дельта Електро Оптика»  
 Україна, 04199, м. Київ, вул. Сім'ї Хохлових, буд 8 перенести  
 (консультації, купівля) Україна, 02095, м. Київ, вул. Княжий Затон, буд. 2/30, офіс 2  
 тел. +38 (044) 585-24-44, +38 (044) 501-72-28  
 моб. +38 (066) 732-50-64, +38 (097) 048-46-11  
 email: gsci@gsci.ua, gsci@gsci1.com.ua  
 web: www.gsci.ua, www.gsci1.com.ua