



TIG-7

Тактичні тепловізійні окуляри



КЛЮЧОВІ ХАРАКТЕРИСТИКИ

- Лінза об'єктиву: 25 мм f/1.0
- FPA: 384x288 або 640x480
- Частота оновлення: до 60Гц
- Термін служби батареї: більше 7 годин
- Вбудований стадіометричний дальномір
- Дальність виявлення автомобіля: 2 292 м
- 7 років гарантії
- Вироблено в Канаді

ОГЛЯД

TIG-7 – компактна біноклярна тепловізійна система. Вона дозволяє користувачам бачити теплову сигнатуру предметів, людей та інших джерел двома очима. Якісний світлочутливий об'єктив надає широке поле зору, що поряд із вбудованою функцією присутності дає переваги при спостереженні та ідентифікації великої кількості об'єктів на широкому обхваті зору.

ДАЛЬНОСТЬ ВИЯВЛЕННЯ



До 3 100 м

До 917 м

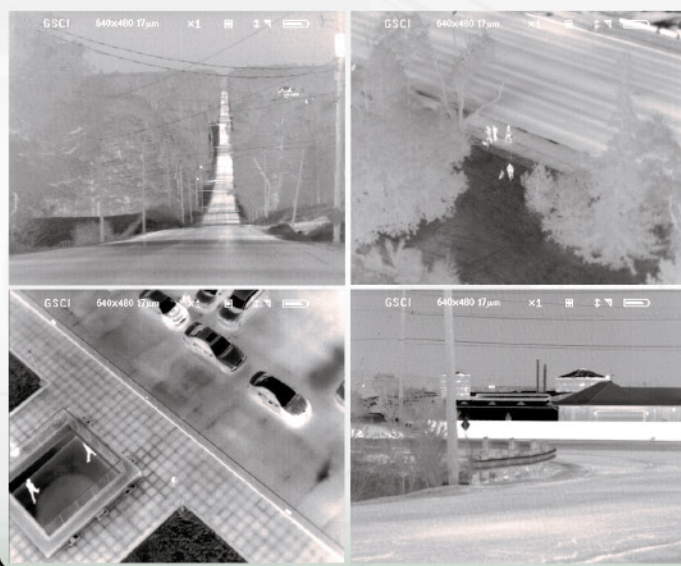


Розроблено і виготовлено компанією **General Sarlight Company Inc.**
ТОВ «Дельта Електро Оптика»
Україна, 04199, м. Київ, вул. Сім'ї Хохлових, буд. 8 перенести
(консультації, купівля) Україна, 02095, м. Київ, вул. Княжий Затон, буд. 2/30, офіс 2
тел. +38 (044) 585-24-44, +38 (044) 501-72-28 моб. +38 (066) 732-50-64, +38 (097) 048-46-11
email: gsci@gsci.ua, gsci@gsci1.com.ua
web: www.gsci.ua, www.gsci1.com.ua

ОСОБЛИВОСТІ TIG-7

- Високоякісна неохолоджувана FPA: 384x288 або 640x480
- Висока частота оновлення: до 60Гц
- Високоякісний та «Швидкий» германієвий об'єктив із низьким f-числом
- Низьке споживання енергії
- Повністю безшумна робота системи
- Міцний та легкий
- Захист від небажаного виявлення місцезнаходження: Найнижчий рівень теплового випромінювання
- Більше 7 годин роботи від батарейок
- Мікро-OLED дисплей з високою роздільною здатністю 800x600
- Функція автоматичного вимкнення
- Працює 24-години
- Дистанція виявлення автомобіля до 2 292 метрів
- Ручна та Автоматична настройка чутливості FPA
- Ручна настройка яскравості екрану
- Полярність: білий — гарячий, чорний — гарячий
- Сумісність із знімними батареями живлення
- Власна розробка компанії GSCI — рішення для підсилення зображення (IES™)
- Пило- та вологонепроникний захист
- Пульт управління — додатково
- 7 років гарантії від виробника
- Вироблено в Канаді

ЖИВЕ ЗОБРАЖЕННЯ TIG-7



ЗАСТЕРЕЖЕННЯ. Технічний опис, вид, вага, розміри, деякі оптико-електронно-механічні характеристики продукту наведені тут, та / або деякі його частини / компоненти можуть не точно представляти фактичний вигляд і характеристики робочої моделі і можуть бути змінені без попереднього повідомлення на розсуд виробника. * Зв'яжіться з нами для подальших роз'яснень. Інформація, що міститься в цьому повідомленні, є власністю Дженерал Старлайт Ко., Інк, захищена від розповсюдження, конфіденційна, і може бути призначена привілейованим користувачам. Ця інформація призначена для передачі виключно наміченим одержувачам повідомлення. Якщо читач цього повідомлення не є наміченим одержувачем, Ви тим самим повідомлені, що будь-яке поширення, несанкціоноване використання, розповсюдження або копіювання цього матеріалу суворо заборонено і може бути незаконним. Copyright ©1992-2017. Дженерал Старлайт Ко., Інк Канада. Всі права захищені.

Бінокулярна оптична система для ефекту присутності

Високоєфективна FPA 640x480 або 384x288

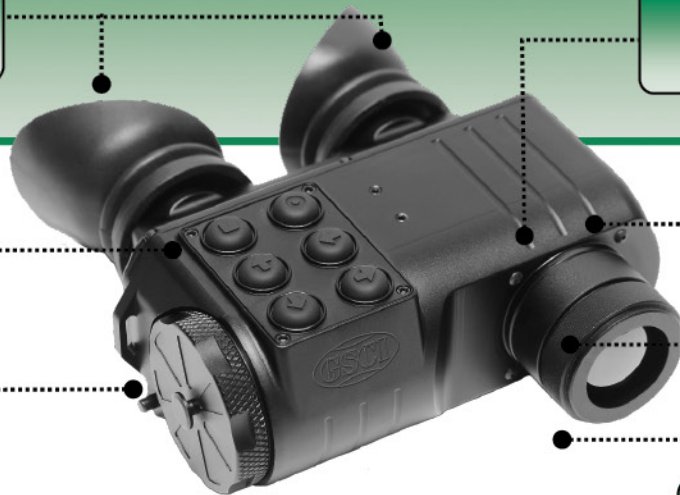
Ергономічні кнопки із тактильним відгуком

Підключення зовнішніх джерел живлення

Більше 7 годин роботи від батарейок

Плавне та безшумне фокусування

«Швидкий» германієвий об'єktiv 25 мм f/1.0



ТЕХНІЧНІ ХАРАКТЕРИСТИКИ TIG-7							
ПАРАМЕТР	МОДЕЛЬ	ADVANCED LINE		PROFESSIONAL LINE		ELITE LINE	
		TIG-7DX-384	TIG-7DX-640	TIG-7CG	TIG-7CG-17	TIG-7XL	TIG-7XL-17
Фокусна відстань об'єктиву		25мм					
F-число лінзи об'єктиву		f/1.0					
Роздільна здатність FPA		384x288 пікселів	640x480 пікселів	384x288 пікселів	640x480 пікселів	384x288 пікселів	640x480 пікселів
Чутливість FPA		60mK	65mK	50mK	60mK	50mK	60mK
Частота оновлення FPA		50Гц	25Гц	50Гц	25Гц	60Гц	30Гц
Оптичне наближення		1X					
Цифрове наближення		2X, 4X					
Максимальне загальне наближення		4X					
Діоптрична корекція		-6 .. +2					
Джерело живлення		Батарейки AA 2 шт					
Термін служби батарейок, год		Більше 5		Більше 7			
Відстань виявлення, розпізнавання та ідентифікації людини (1.7x0.4м)		509/275/178	808/355/221	635/313/209	917/509/306	635/313/209	917/509/306
Відстань виявлення, розпізнавання та ідентифікації автомобіля (2.3x2.3м)		1,211/602/401	1,950/1,020/533	1,568/784/523	2,292/1,273/764	1,568/784/523	2,292/1,273/764
Розміри, мм		155x145x70					
Вага, гр		520					
Гарантія		7 років, обмежена					



МОДЕЛЬ НАЗВА	ADVANCED LINE		PROFESSIONAL LINE		ELITE LINE	
	TIG-7DX-384	TIG-7DX-640	TIG-7CG	TIG-7CG-17	TIG-7XL	TIG-7XL-17
ВХОДИТЬ В КОМПЛЕКТ						
Об'єktiv	25 мм, F:1.0	25 мм, F:1.0	25 мм, F:1.0	25 мм, F:1.0	25 мм, F:1.0	25 мм, F:1.0
Матриця FPA	384x288	640x480	384x288	640x480	384x288	640x480
Чутливість FPA	60 мк	65 мк	50 мк	60 мк	50 мк	60 мк
Частота оновлення FPA	50 Гц	25 Гц	50 Гц	25 Гц	60 Гц	30 Гц
Літійні батарейки AA	2 шт.	2 шт.	2 шт.	2 шт.	4 шт.	4 шт.
М'який чохол для транспортування	●	●	●	●	●	●
SRF (Стадіометричний дальномір)	—	—	●	●	●	●
Функція автоматичного вимкнення	—	—	●	●	●	●
IPE (Розумне Посилення Зображення)	—	—	●	●	●	●
Базове кріплення на голову RHG-7	○	○	○	○	●	●
Жорсткий чохол для транспортування	○	○	○	○	●	●
SSF (Запобіжник для безпечного зберігання)	—	—	○	○	●	●
Пульс управління	—	—	—	○	●	●
Розкладне кріплення на шолом HM-714M	○	○	○	○	○	○
Розкладне кріплення на шолом HG-714XM	○	○	○	○	○	○
Покращене кріплення на шолом HM-714XM—SR	○	○	○	○	○	○
Покращене кріплення на шолом HM-714XM—C	○	○	○	○	○	○
Взаємозамінний германієвий об'єktiv GLI-50 50мм	○	○	○	○	○	○

“●” = включено, “○” = додатково, “—” = не доступно для цієї конфігурації