



TIM-14

Багатоцільовий тепловізійний монокуляр



КЛЮЧОВІ ХАРАКТЕРИСТИКИ

- Лінза об'єктиву: 25 мм f/1.0
- FPA: 384x288 або 640x480
- Частота оновлення: до 60Гц
- Термін служби батареї: більше 7 годин
- Вбудований стадіометричний дальномір
- Дальність виявлення автомобіля: 2 292 м
- 7 років гарантії
- Вироблено в Канаді



ОГЛЯД

Багатоцільовий тепловізійний монокуляр **TIM-14** один із найбільш різнобічних із усіх наявних тепловізійних приладів. Розроблений для задоволення широких потреб користувачів, **TIM-14** може використовуватися у кількох конфігураціях. Користувач може закріпити прилад на шоломі, головний убір, вогнепальну зброю або штатив. Максимальна різнобічність цього приладу робить його одним із найбільш універсальних у використанні тепловізійних приладів на ринку.

ДАЛЬНІСТЬ ВИЯВЛЕННЯ



До 3 110 м

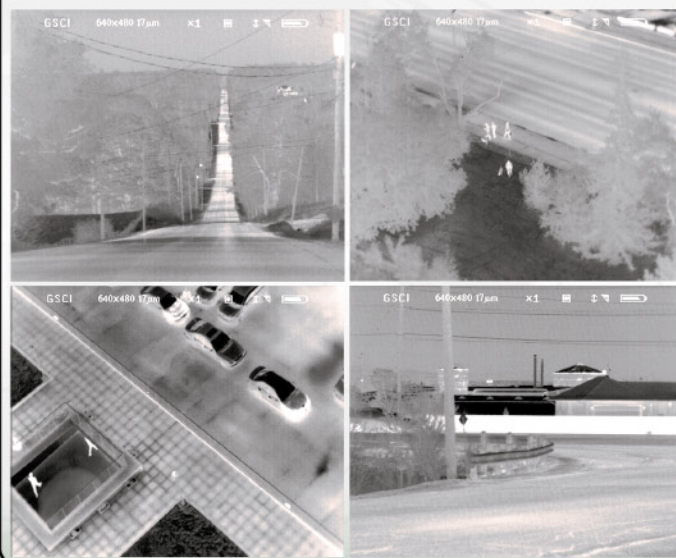
До 917 м

Розроблено і виготовлено компанією **General Sarlight Company Inc.**
ТОВ «Дельта Електро Оптика»
Україна, 04199, м. Київ, вул. Сім'ї Хохлових, буд. 8 перенести
(консультації, купівля) Україна, 02095, м. Київ, вул. Княжий Затон, буд. 2/30, офіс 2
тел. +38 (044) 585-24-44, +38 (044) 501-72-28 моб. +38 (066) 732-50-64, +38 (097) 048-46-11
email: gsci@gsci.ua, gsci@gsci1.com.ua
web: www.gsci.ua, www.gsci1.com.ua

ОСОБЛИВОСТІ TIM-14

- Високоякісна неохолоджувана FPA: 384x288 або 640x480
- Висока частота оновлення: до 60Гц
- Високоякісний та «Швидкий» германієвий об'єктив із низьким f-числом
- Низьке споживання енергії
- Повністю безшумна робота системи
- Міцний та легкий
- Захист від небажаного виявлення місцезнаходження: Найнижчий рівень теплового випромінювання
- Більше 7 годин роботи від батарейок
- Micro-OLED дисплей з високою роздільною здатністю 800x600
- Функція автоматичного вимкнення
- Працює 24-години
- Дистанція виявлення автомобіля до 2 292 метрів
- Ручна та Автоматична настройка чутливості FPA
- Ручна настройка яскравості екрану
- Полярність: білий — гарячий, чорний — гарячий
- Сумісність із знімними батареями живлення
- Власна розробка компанії GSCI — рішення для підсилення зображення (IES™)
- Пило- та вологонепроникний захист
- Пульт управління — додатково
- 7 років гарантії від виробника
- Вироблено в Канаді

ЖИВЕ ЗОБРАЖЕННЯ TIM-14



ЗАСТЕРЕЖЕННЯ. Технічний опис, вид, вага, розміри, деякі оптико-електронно-механічні характеристики продукту наведені тут, та / або деякі його частини / компоненти можуть не точно представляти фактичний вигляд і характеристики робочої моделі і можуть бути змінені без попереднього повідомлення на розсуд виробника. * Зв'яжіться з нами для подальших роз'яснень. Інформація, що міститься в цьому повідомленні, є власністю Джeneral Старлайт Ко., Інк, захищена від розповсюдження, конфіденційна, і може бути призначена привілейованим користувачам. Ця інформація призначена для передачі виключно наміченим одержувачам повідомлення. Якщо читач цього повідомлення не є наміченим одержувачем, Ви тим самим повідомлені, що будь-яке поширення, несанкціоноване використання, розповсюдження або копіювання цього матеріалу суворо заборонено і може бути незаконним. Copyright ©1992-2017. Джeneral Старлайт Ко., Інк Канада. Всі права захищені.

Ергономічні кнопки із тактильним відгуком

Розміщення вбудованої клавіатури приладу GSCI гарантує зручність використання та максимальну тактильність при використанні захисту

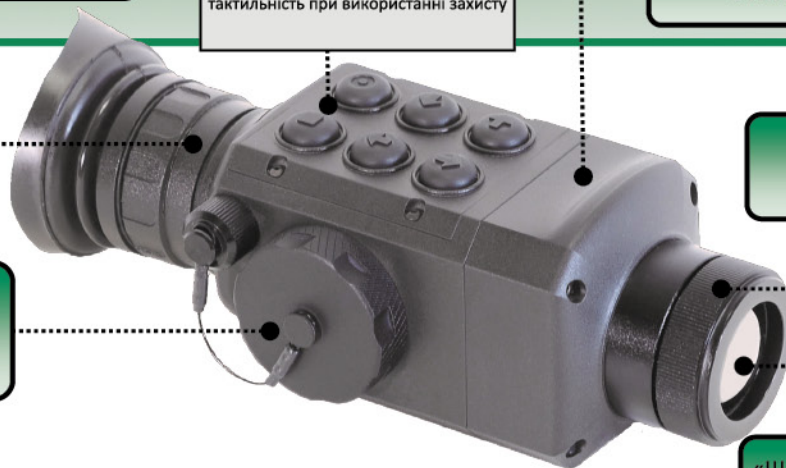
Високоєфективна FPA 640x480 або 384x288

MicroOLED дисплей 800x600

Плавне та безшумне фокусування

Більше 7 годин роботи від батарейок AA

«Швидкий» германієвий об'єктив 25 мм f/1.0



ТЕХНІЧНІ ХАРАКТЕРИСТИКИ TIM-14

ПАРАМЕТР	ADVANCED LINE		PROFESSIONAL LINE		ELITE LINE	
	MODEL	TIM-14DX-384	TIM-14DX-640	TIM-14CG	TIM-14CG-17	TIM-14XL
Фокусна відстань об'єктива	25 мм					
F-число лінзи об'єктива	f/1.0					
Роздільна здатність FPA	384x288 пікселів	640x480 пікселів	384x288 пікселів	640x480 пікселів	384x288 пікселів	640x480 пікселів
Чутливість FPA	60mK	65mK	50mK	60mK	50mK	60mK
Частота оновлення FPA	50 Гц	25 Гц	50 Гц	25 Гц	60 Гц	30 Гц
Оптичне наближення	1X					
Цифрове наближення	2X, 4X					
Максимальне загальне наближення	4X					
Діоптрична корекція	-6 .. +2					
Джерело живлення	Стандартні батарейки AA 2 шт					
Термін служби батарейок, год	Більше 5			Більше 7		
Відстань виявлення, розпізнавання та ідентифікації людини (1.7x0.4м)	509/275/178	808/355/221	635/313/209	917/509/306	635/313/209	917/509/306
Відстань виявлення, розпізнавання та ідентифікації автомобіля (2.3x2.3м)	1,211/602/401	1,950/1,020/533	1,568/784/523	2,292/1,273/764	1,568/784/523	2,292/1,273/764
Розміри, мм	135x50x45					
Вага, гр	360					
Гарантія	7 років, обмежена					



входить в комплект	МОДЕЛЬ НАЗВА	ADVANCED LINE		PROFESSIONAL LINE		ELITE LINE	
		TIM-14DX-384	TIM-14DX-640	TIM-14CG	TIM-14CG-17	TIM-14XL	TIM-14XL-17
Об'єктив		25 мм F:1.0	25мм, F:1.0	25 мм, F:1.0	25 мм, F:1.0	25 мм, F:1.0	25 мм, F:1.0
Матриця FPA		384x288	640x480	384x288	640x480	384x288	640x480
Чутливість FPA		60 mK	65 mK	50 mK	60 mK	50 mK	60 mK
Частота оновлення FPA		50 Гц	25 Гц	50 Гц	25 Гц	60 Гц	30 Гц
Літійні батарейки AA		2 шт.	2 шт.	2 шт.	2 шт.	4 шт.	4 шт.
Швидко змінна батарейки		2 шт.	2 шт.	2 шт.	2 шт.	3 шт.	3 шт.
М'який чохол для транспортування		•	•	•	•	•	•
SRF (Стандиметричний дальномір)		—	—	•	•	•	•
16 шаблонів координатної сітки		—	—	•	•	•	•
Функція автоматичного зміннення		—	—	•	•	•	•
ІРЕ (Розумне Посилення Зображення)		—	—	•	•	•	•
Адаптер J-Atm		○	○	○	○	•	•
Базове кріплення на голову PMS-7		○	○	○	○	•	•
Жорсткий чохол для транспортування		○	○	○	○	•	•
SSF (Заповнювач для безпечного зберігання)		—	—	○	○	•	•
Пульт управління		—	—	○	○	•	•
Розкладне кріплення на шолом NM-714M		○	○	○	○	○	○
Розкладне кріплення на голову NG-714XM		○	○	○	○	○	○
Покращене кріплення на шолом NM-714XM-SR		○	○	○	○	○	○
Покращене кріплення на шолом NM-714XM-C		○	○	○	○	○	○
Подвійне кріплення на зброю		○	○	○	○	○	○

• = включено, ○ = додатково, — = не доступно для цієї конфігурації